



## Hôtels

### La Licorne Hôtel & Spa ★★★★★



©Thierry SAUVAGE / La Licorne

Niché dans le cœur historique de Troyes, La Licorne Hotel & Spa Troyes MGallery propose un spa Sothys de 300 m<sup>2</sup> en pierre de Bali avec piscine intérieure, sauna, hammam, douche sensorielle et salle de sport ainsi qu'un bar et un parking privé.

Petit déjeuner : 32 euros

Prix par chambre : à partir de 239 euros (A partir de 239 euros la nuitée)

Animaux : 30 euros

Parking voiture : 30 euros

Taxe de séjour : 2,75 euros (Par nuitée/personne + 18 ans).

Tarifs brunch : 45 euros par adulte / 20 euros par enfant (jusqu'à 8 ans).

Menu Montagne (Station La Licorne) : 39 euros plat + dessert (hors boisson / par personne)  
Réservations vivement recommandées.

**Du 01/01 au 31/12 tous les jours.**

**Ouvert toute l'année, réception 24h/24. Bar de 14h30 à 23h lundi, mardi, mercredi et dimanche / 14h30 à 01h jeudi, vendredi et samedi. PDJ : 06h30 à 10h en semaine et 07h à 10h30 week-end et jours fériés. Spa : de 9h à 20h.**

20 bis quai Dampierre

10000 Troyes

☎ 03 51 59 95 55

hb388@accor.com

www.lalicorne-hotelspa.com

### La Maison de Rhodes ★★★★★



©Olivier Douard Photographe

Imaginez vous séjourner dans une ancienne demeure templière en pans de bois avec un grand jardin médiéval et une cour intérieure pavée, vous êtes à La Maison de Rhodes.

Chambre double : de 319 à 479 euros

Chambre familiale : 519 euros

Suite : de 479 à 519 euros

Petit déjeuner : 31 euros

Animaux : 20 euros

Parking voiture : de 5 à 50 euros (Stationnement gratuit autour de l'hôtel. Parking souterrain Cathédrale (5 euros). A disposition deux chargeurs pour voiture électrique (Tesla et Porsche) au tarif de 50 euros)

Taxe de séjour : 2,75 euros (par nuitée / personne + 18 ans).

**Du 01/01 au 31/12 tous les jours. Ouvert 24h/24.**

18 rue Linard Gonthier

10000 Troyes

☎ 03 25 43 11 11

message@maisonderhodes.com

www.maisonderhodes.com

### Best Western Premier Hôtel de La Poste & Spa ★★★



©Best Western - Hôtel de la Poste & Spa

Confort et élégance caractérisent le Best Western Premier Hôtel de la Poste & Spa, entièrement rénové avec l'ouverture de son Spa Nuxe.

Chambre double : de 140 à 185 euros (Chambre spacieuse et confortable : lit double, large surface de travail, TV par satellite, Canal+, téléphone, minibar, coffre fort et WIFI gratuit. Salle de bain toute équipée avec baignoire et sèche cheveux. Plateau de courtoisie.)

Chambre twin : de 140 à 185 euros (Chambre spacieuse et confortable : lits séparés, large surface de travail, TV par satellite, Canal+, téléphone, minibar, coffre fort et WIFI gratuit. Salle de bain toute équipée avec baignoire et sèche cheveux. Plateau de courtoisie.)

Chambre single : de 120 à 150 euros (Chambre single avec TV par satellite, Canal+, téléphone, minibar, coffre fort et WIFI gratuit. Salle de bain toute équipée avec sèche cheveux. Plateau de courtoisie.)

Chambre triple : de 190 à 260 euros (Suite spacieuse composée d'un coin salon avec canapé et petite table, large surface de travail, TV à écran plat & Canal+, minibar, coffre fort, grande salle de bain équipée avec une baignoire d'angle.)

Chambre familiale : de 335 à 380 euros (Grande

suite familiale composée d'une chambre et d'un salon séparés, large surface de travail, wifi gratuit, minibar, Canal+, grande salle de bain avec une baignoire balnéo et douche.)

Suite : de 325 à 370 euros

Petit déjeuner : de 9 à 17 euros (9 euros formule express / 17 euros formule buffet)

Animaux : 12 euros

Parking voiture : 12 euros

Taxe de séjour : 1,76 euros.

**Du 01/01 au 31/12 tous les jours.**

35 rue Emile Zola

10000 Troyes

☎ **03 25 73 05 05**

reservation@hotel-de-la-poste.com

www.bestwestern.fr/fr/hotel-Troyes-Best-

Western-De-La-Poste-93364

### Hôtel Relais Saint-Jean ★★☆☆



©Hôtel Relais Saint-Jean

Au coeur de la ville historique, face à la Tourelle de l'Orfèvre et la Maison du Boulanger.

Chambre double : de 98 à 265 euros

Chambre twin : de 119 à 245 euros

Chambre single : de 98 à 265 euros

Chambre triple : de 175 à 225 euros (Si une personne en plus il y a un supplément de 18 euros)

Suite : de 185 à 245 euros

Petit déjeuner : 17 euros

Animaux : 10 euros

Parking voiture : 12 euros

Taxe de séjour : 1,76 euros.

**Du 01/01 au 31/12 tous les jours. Ouvert 24h/24.**

51 rue Paillot de Montabert

10000 Troyes

☎ **03 25 73 89 90**

infos@relais-st-jean.com

www.relais-saint-jean-hotel.com/

### Le Champ des Oiseaux ★★☆☆



©Olivier Douard Photographe

En plein cœur de la ville de Troyes et au pied de la cathédrale, cette demeure de charme en pans de bois offre un hôtel 4 étoiles intime et confortable.

Chambre double : de 249 à 319 euros

Chambre double avec petit déjeuner : de 311 à 381 euros

Chambre twin : 249 euros

Chambre triple : 499 euros

Chambre familiale : 499 euros

Suite : 479 euros

Petit déjeuner : 31 euros

Animaux : 20 euros

Parking voiture : à partir de 30 euros

Taxe de séjour : 1,76 euros (Par nuitée/pers + 18 ans).

**Du 01/01 au 31/12 tous les jours. Ouvert 24h/24.**

20 rue Linard Gonthier

10000 Troyes

☎ **03 25 80 58 50**

message@champdesoiseaux.com

www.champdesoiseaux.com

### Mercure Troyes Centre ★★☆☆



©Le Bonheur des Gens

Bâti sur les fondations des usines Poron-Absorba, l'hôtel Mercure Troyes Centre fait revivre cet ancien site de la bonneterie. 73 chambres climatisées, spacieuses, avec garage privé contigu à l'hôtel.

Chambre double : de 125 à 185 euros

Chambre twin : de 125 à 185 euros (Suite Junior Single ou Double)

Suite : de 225 à 285 euros (Suite Senior Single ou Double)

Petit déjeuner : 22 euros

Prix par chambre : de 185 à 245 euros

Animaux : 12 euros

Parking voiture : 12 euros

Taxe de séjour : 1,76 euros.

**Du 01/01 au 31/12 tous les jours.**

11, Rue des Bas Trevois

10000 Troyes

☎ **03 25 46 28 28**

H3168@accor.com

all.accor.com/ssr/app/mercure/hotels/troyes-france/index.fr.shtml

**OKKO HOTELS Troyes  
Centre ★★★★★**



©Studio Catoir, Jérôme Galland

Hôtel 4 étoiles à Troyes, à proximité immédiate du centre-ville historique

Chambre double : à partir de 85 euros (A partir de 85 euros la nuitée en chambre double. Tarif variant selon la saison et la disponibilité.)

Taxe de séjour : 1,76 euros (Par nuitée / personne de + 18 ans).

Taxe de séjour non incluse.

**Du 01/01 au 31/12 tous les jours.**

12-14 boulevard Carnot  
10000 Troyes

☎ **03 61 61 12 50**

troyes1001@okkohotels.com  
www.okkohotels.com/fr/page/troyes/okko-hotels-troyes-centre.24897.html

**Brit Hotel Le Royal ★★★**



©Brit Hotel Le Royal

Le Royal Hôtel est à deux pas de la gare et à quelques minutes à pied du centre ville de Troyes.

Suite : de 158 à 238 euros (Appartement)

Petit déjeuner : 12 euros

Prix par chambre : de 70 à 121 euros (Chambre confort 70 à 88 euros / Chambre supérieure 84 à 111 euros / Chambre familiale 88 à 121 euros)

Animaux : 10 euros

Parking voiture : 8 euros (Garage fermé à 100 m de l'hôtel. Sur réservation)

Taxe de séjour : 1,32 euros (Par nuitée/pers + 18 ans).

Soirée étape : de 98 à 108 euros.

**Du 01/01 au 31/12/2025 tous les jours. Ouvert 24h/24.**

22 boulevard Carnot  
10000 Troyes

☎ **03 25 73 19 99**

troyes-royal@brithotel.fr  
troyes-royal.brithotel.fr/

**Hôtel de La Gare ★★★**



©Hôtel de La Gare de Troyes

Bienvenue à l'Hôtel de la Gare de Troyes ! Idéalement situé au cœur de la ville, notre hôtel se trouve à deux pas de la gare et du centre historique de Troyes.

Chambre double : de 75 à 95 euros

Chambre single : 65 euros

Chambre triple : 105 euros

Chambre familiale : 125 euros

Petit déjeuner : 15 euros (Petit déjeuner buffet à volonté)

Animaux : 15 euros

Parking voiture : de 5 à 10 euros (Garage privé couvert moto: 5 euros / Garage privé couvert voiture (ne dépassant pas 1.80m de haut): 10 euros)

Taxe de séjour : 1,32 euros (Par nuitée/personne + 18 ans).

Service de recharge pour véhicule électrique – Forfait 15 euros.

**Du 01/01 au 31/12 du lundi au vendredi de 7h à 22h. Le samedi de 8h à 22h. Le dimanche de 8h à 21h30.**

8 boulevard Carnot  
10000 Troyes

☎ **03 25 78 22 84**

contact@hoteldelagaretroyes.com  
www.hoteldelagaretroyes.com

**Ibis Styles Troyes Centre ★★★**



©Ibis Style Troyes Centre

Situé à 500 mètres du cœur du bouchon de champagne et qu'à quelques kilomètres des centres de magasins d'usines, mais aussi des lacs, du parc naturel de la forêt d'Orient et du parc d'attraction Nigloland.

Chambre double : à partir de 95 euros (Petit-déjeuner compris)

Chambre twin : de 95 à 165 euros (Petit-déjeuner compris)

Chambre single : de 85 à 155 euros (Petit-déjeuner compris)

Chambre triple : de 125 à 215 euros (Petit-déjeuner compris)

Chambre familiale : de 125 à 215 euros (Petit-déjeuner compris)

Animaux : 6 euros

Parking voiture : 12 euros

Taxe de séjour : 1,32 euros.

**Toute l'année tous les jours. Ouvert 24h/24. 7/7.**

Rue Camille Claudel  
10000 Troyes

☎ **03 25 43 24 24**

h7496@accor.com

all.accor.com/hotel/7496/index.fr.shtml

**Ibis Troyes Centre ★★★**



©Ibis Troyes Centre

5 minutes à pied suffisent pour rallier le centre-ville de Troyes depuis l'Ibis Troyes Centre.

Chambre double : de 79 à 130 euros (tarif variable selon la saison)

Chambre twin : de 79 à 130 euros (tarif variable selon la saison)

Chambre single : de 79 à 130 euros (tarif variable selon la saison)

Petit déjeuner : 13,50 euros

Animaux : 8 euros

Parking voiture : 12 euros

Taxe de séjour : 1,32 euros.

**Du 01/01 au 31/12 tous les jours. Ouvert 24h/24.**

Rue Camille Claudel  
10000 Troyes

☎ **03 25 75 99 99**

H5546@accor.com

all.accor.com/hotel/5546/in-

dex.fr.shtml?dateln=&nights=&composi-

tions=1&stayplus=false&snu=false#origin=ibis

**Kyriad Troyes Centre ★★★**



©KYRIAD TROYES

Votre Hôtel Kyriad Troyes Centre est un point idéal pour profiter des charmes du centre historique de Troyes et des attraits touristiques de notre région.

Chambre double : de 89 à 99 euros

Chambre twin : de 89 à 99 euros

Chambre single : de 89 à 99 euros

Chambre familiale : de 139 à 159 euros

Suite : de 149 à 169 euros

Petit déjeuner : 13,50 euros

Animaux : 10 euros

Parking voiture : 12 euros

Taxe de séjour : 1,32 euros.

**Du 01/01 au 31/12 tous les jours. Ouvert 24h/24.**

44 avenue Chomedey de Maisonneuve  
10000 Troyes

☎ **03 25 45 29 22**

troyes.centre@kyriad.fr

troyes-centre.kyriad.com/fr-fr/

**Brit Hôtel - Les Comtes de Champagne ★★**



©Meero

Bâtiment datant du 16ème siècle en plein centre historique. Grande gamme de tarifs, parking privé, accès Wi-Fi gratuit.

Chambre double : à partir de 60 euros (Chambre standard avec 1 lit double (bâtiment principal). Prix à partir de 60 euros la chambre)

Chambre twin : de 75 à 90 euros (Lits jumeaux)

Chambre single : de 75 à 90 euros

Chambre triple : à partir de 105 euros (Chambre 1 lit double et 1 lit single (annexe). Tarif à partir de 105 euros)

Chambre quadruple : à partir de 100 euros (Chambre 2 lits doubles (annexe))

Chambre familiale : à partir de 110 euros

(Chambre 1 lit double et 2 lits singles (bâtiment principal))

Petit déjeuner : 11,90 euros (Buffet continental)  
Parking voiture : de 5 à 14 euros (Sur réservation. Parking moto : 5 euros / Parking voiture : 10 euros / Parking voiture électrique : 14 euros)

Taxe de séjour : 0,77 euros (Par nuitée/personne + 18 ans).

Taxe de séjour non incluse.

**Du 01/01 au 31/12 tous les jours de 7h à 22h. Accueil par un veilleur de nuit pour les arrivées tardives.**

54-56 rue de la Monnaie  
10000 Troyes

☎ 07 64 08 02 21

troyes@brithotel.fr  
hotel-troyes.brithotel.fr/

### Hôtel B & B Troyes Centre ★★



©V. Sautron / B&B Hôtel Troyes Centre

Une chambre pas chère à Troyes ! Les équipes de notre B&B HOTEL Troyes Centre sont à votre service et n'ont qu'une envie : vous accueillir dans un établissement moderne et spacieux en vous faisant bénéficier d'un excellent rapport qualité-prix.

Chambre double : de 42 à 99 euros

Chambre triple : de 42 à 99 euros

Petit déjeuner : de 4 à 8,50 euros (4 euros pour les enfants / 8,50 euros pour les adultes)

Animaux : 6 euros (Supplément animal par nuitée)

Taxe de séjour : 0,70 euros (Par nuitée/personne + 18 ans).

**Toute l'année tous les jours. Ouvert 24h/24. Heure d'arrivée 14h et heure de départ 12h. En dehors des horaires d'ouverture de la réception, un distributeur de chambres est ouvert 24h/24.**

51 boulevard du 14 Juillet  
10000 Troyes

☎ 08 92 23 37 86

bb\_4728@hotelbb.com  
www.hotel-bb.com/fr/hotel/troyes-centre

### Hôtel de Troyes ★★



©HOTEL DE TROYES

Notre Hôtel classé 2 étoiles possède 23 chambres totalement rénovées, aux ambiances et couleurs différentes, celles-ci vous réservent calme et repos.

Chambre double : à partir de 63 euros (à partir de 63 euros la nuitée)

Chambre twin : à partir de 70 euros (à partir de 70 euros la nuitée)

Chambre single : à partir de 55 euros (à partir de 55 euros la nuitée)

Chambre triple : à partir de 85 euros (à partir de 85 euros la nuitée)

Petit déjeuner : 11 euros

Animaux : 10 euros (Supplément animal de 10 euros par séjour)

Parking voiture : 5 euros (5 euros (Nous proposons un forfait borne de recharge + place de parking à 25.00 euros pour les véhicules électriques.)

Taxe de séjour : 0,77 euros (Par nuitée/personne + 18 ans).

**Du 01/01 au 31/12 le lundi de 8h à 12h et de 16h à 21h. Le mardi, mercredi, jeudi et vendredi de 7h à 12h et de 16h à 21h. Le samedi de 8h à 12h et de 16h à 21h. Le dimanche de 8h à 12h et de 18h à 20h30.**

**Fermeture exceptionnelle le 1er janvier.**

**Si vous souhaitez arriver pendant la période de fermeture de l'après-midi, ou le soir, après 21h (20h30 le dimanche) n'hésitez pas à nous contacter AVANT 12H le jour de votre arrivée au numéro de téléphone de l'hôtel : 03.25.71.23.45.**

**Nous serons ravis de vous communiquer le CODE D'ACCES qui vous permettra d'ouvrir la porte de l'hôtel pendant la fermeture et ainsi prendre vos clés qui seront posées sur la réception à votre attention.**

168 avenue du Général Leclerc  
10000 Troyes

☎ 03 25 71 23 45

contact@hoteldetroyes.com  
www.hoteldetroyes.com

Hôtel du Cirque Troyes ★★



© Jérémy Cazes - Hôtel du Cirque

L'Hôtel du Cirque est situé à 5 mn à pied du cœur historique de Troyes. L'établissement, entièrement rénové, vous permet de bénéficier de tous les avantages d'un hôtel de centre-ville.

Chambre double : de 50 à 115 euros (Variable)  
Chambre twin : de 50 à 115 euros (Variable)  
Chambre familiale : de 78 à 130 euros (Variable)  
Petit déjeuner : 11 euros (Buffet)

Animaux : 10 euros

Parking voiture : 10 euros (Sur réservation)  
Taxe de séjour : 0,77 euros (Par nuitée/pers + 18 ans).

Soirée étape et formule dîner : veuillez contacter l'hôtel pour connaître le tarif et les plats du moment.

**Du 01/01 au 31/12 tous les jours de 11h à 12h et de 13h30 à 21h.**

**Les horaires de la réception:**

**Check-out de 7h à 11h / Check-in de 14h à 21h.**

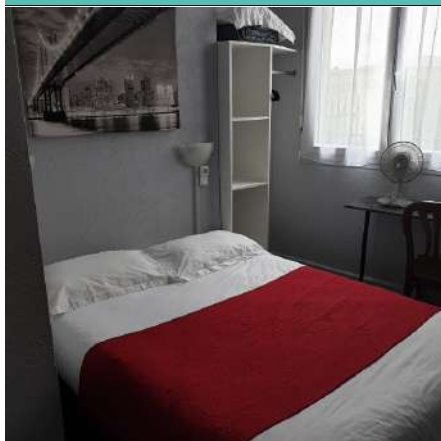
**En cas d'arrivée après 21 heures, merci de contacter la réception le jour de votre arrivée.**

5 bis rue de Preize  
10000 Troyes

☎ **03 25 49 98 20**

hotelducirque@gmail.com  
www.hotelducirque.com

Hôtel Le Splendid ★★



© Hôtel Le Splendid

A 5 minutes de votre établissement familial et indépendant, laissez-vous aller à la flânerie dans le cœur historique de Troyes, au gré de ses 10 églises, ses maisons à pans de bois, ses façades à colombages et encorbellements du XVIème siècle.

Chambre double : à partir de 70 euros (Chambre standard salle de bain équipée)

Chambre twin : de 80 à 100 euros

Chambre single : à partir de 70 euros (Chambre standard salle de bain équipée)

Chambre triple : à partir de 95 euros

Petit déjeuner : de 9 à 13 euros (Buffet sucré salé)

Taxe de séjour : 0,77 euros.

Toute l'année, nous proposons :

- chambre standard : à partir de 70 euros,
- chambre confort : à partir de 80 euros.

**Du 01/01 au 31/12**

**Ouverture tous les jours de 8h à 12h et de 17h à 19h.**

**Fermures exceptionnelles les 24/12/2025, 31/12/2025, 1er janvier et 25 décembre.**

**En dehors des heures de réception, vous pouvez obtenir ou déposer votre clé dans un boîtier à code.**

44 boulevard Carnot  
10000 Troyes

☎ **03 25 73 08 52**

hotel.le.splendid@orange.fr  
www.hotel-lesplendid.fr

Campanile Troyes Nord - Barberey ★★★



© CTN

Au Campanile Troyes Nord, Hôtel, Restaurant, Groupes et Séminaires, oubliez les longues heures de route, gardez-vous facilement sur notre parking gratuit, vous serez accueilli par notre équipe dévouée et attentionnée.

Petit déjeuner : de 7 à 14,50 euros (Le petit-déjeuner est au tarif de 14,50 euros pour les adultes et enfants de plus de 12 ans, 7 euros pour les enfants entre 4 et 11 ans et gratuit pour les moins de 3 ans.)

Prix par chambre : à partir de 70 euros (Le tarif des chambres est à partir de 70 euros. Il varie selon la période et la disponibilité.

Pour plus de renseignements, n'hésitez pas à nous contacter au 03 25 71 74 74 ou par mail à [troyes.nord@campanile.fr](mailto:troyes.nord@campanile.fr). Nos tarifs sont disponibles sur notre site internet.)

Animaux : 10 euros (Pour une réservation en chambre : 10 euros par nuit et par animal)

Parking voiture : 0 euros (Le parking est gratuit)  
Taxe de séjour : 1,76 euros (La taxe de séjour est au tarif de 1,76 euros par adulte.).

Retrouvez tous nos tarifs sur notre site internet ou en nous contactant au 03 25 71 74 74, [troyes.nord@campanile.fr](mailto:troyes.nord@campanile.fr).

**Du 01/01 au 31/12 tous les jours.**

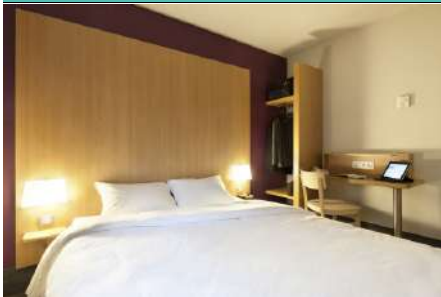
**Arrivée à partir de 15h / Départ pour 12h au plus tard.**

RD 619, Route de L'Aéroport  
10600 Barberey-Saint-Sulpice

☎ **03 25 71 74 74**

[commercial.troyes.nord@campanile.fr](mailto:commercial.troyes.nord@campanile.fr)  
[troyes-nord.campanile.com/](http://troyes-nord.campanile.com/)

**Hôtel B & B Troyes Barberey ★★**



©Hotel B & B Troyes Barberey

Avec ses chambres climatisées, l'hôtel B&B est idéal pour la famille. Situé à 5 minutes du centre ville de Troyes et à 10 minutes des magasins d'usine.

Chambre double : de 53 à 90 euros

Chambre twin : de 53 à 90 euros

Chambre single : de 53 à 90 euros

Chambre familiale : de 75 à 140 euros

Petit déjeuner : de 4 à 8,50 euros (4 euros : petit-déjeuner pour les enfants jusqu'à 10 ans)

Animaux : 4 euros

Taxe de séjour : 0,77 euros.

**Du 01/01 au 31/12 les week-ends de 7h30 à 11h30 et de 17h à 20h30. Du lundi au vendredi de 6h30 à 11h30 et de 17h à 21h.**

5 Rue des Nozeaux  
10600 Barberey-Saint-Sulpice

☎ 08 92 78 81 06

bb\_4190@hotelbb.com

www.hotel-bb.com/fr

**Hôtel Le Pan de Bois ★★**



©Hôtel Le Pan de Bois

Hôtel à l'architecture de style champenois, dans un cadre de verdure, à proximité du centre-ville de Troyes et des magasins d'usine.

A 5 minutes de l'accès autoroute A 5 (sortie N°21 St Thibault)

Chambre double : 85 euros

Chambre single : 77 euros

Chambre triple : 95 euros

Chambre familiale : 105 euros

Petit déjeuner : 12 euros

Taxe de séjour : 0,77 euros.

Soirée étape : 101 euros (du mardi au vendredi).

Taxe de séjour non incluse.

**Du 01/01 au 31/12 le lundi de 16h à 21h. Le mardi, mercredi, jeudi et vendredi de 7h à 22h. Le samedi de 7h à 12h et de 16h à 22h. Fermé le dimanche.**

**Ces horaires concernent uniquement l'hôtel.**

35 avenue Maréchal Leclerc  
10450 Bréviandes

☎ 03 25 75 02 31

hotel@lepandebois.fr

www.lepandebois.fr

**Campanile Troyes Sud - Buchères ★★★**



©Campanile

Hôtel entièrement rénové pour votre plus grand confort. WIFI gratuit. A 4 km des magasins d'usine.

Chambre double : de 65 à 120 euros

Chambre double avec petit déjeuner : de 85 à 140 euros

Chambre twin : de 65 à 120 euros

Chambre single : de 65 à 120 euros

Chambre triple : de 79 à 129 euros

Demi-pension (/ pers.) : de 85,25 à 151 euros

Petit déjeuner : 11,50 euros

Animaux : 5 euros

Taxe de séjour : 1,32 euros.

Taxe de séjour non incluse.

**Toute l'année tous les jours.**

**Réception ouverte tous les jours de 6h30 à 23h.**

52 avenue des Martyrs du 24 Août 1944  
10800 Buchères

☎ 03 25 49 67 67

troyes.bucheres@campanile.fr

www.campanile.com/fr-fr/nos-hotels/france/grand-est/hotels-bucheres/

**Hôtel Première Classe Troyes Sud - Buchères**



©Première Classe Troyes Sud - Buchères

Prix attractif, petit jardin et jeux pour enfants - Idéal pour 1 hébergement familial - Proximité des magasins d'usine et du centre historique. Hôtel équipé en wifi gratuit, de climatisation et d'un espace fitness extérieur gratuit "body boomer".

Chambre double : de 44 à 60 euros

Chambre twin : de 44 à 60 euros

Chambre single : de 44 à 60 euros

Chambre triple : de 44 à 60 euros

Chambre familiale : de 75 à 90 euros

Petit déjeuner : 6,90 euros (Buffet à volonté.

Enfant - 10 ans : 3 euros5)

Animaux : 5 euros

Taxe de séjour : 3,3% du coût de la nuitée HT par personne.

Taxe de séjour non incluse.

**Du 01/01 au 31/12 tous les jours.**

**Réception ouverte tous les jours de 6h30 à 23h.**

52 avenue des Martyrs du 24 Août 1944

10800 Buchères

☎ **03 25 49 38 91**

troyes@premiereclasse.fr

troyes-sud-bucheres.premiereclasse.com/fr-fr/?sr=SEO\_GOOGLE

**Hôtel Première Classe Troyes Sud Parc St Thibault**



©Hôtel Première Classe Troyes Sud Parc Saint Thibault

A 10 km du centre ville de Troyes, 15 km des magasins d'usine de Pont Ste Marie, 30 km de Nigloland, 35 mn des lacs. Accès facile par l'A5 sortie 21 péage St Thibault. Situé sur la D671 direction Dijon.

Chambre double : de 40 à 75 euros

Chambre twin : de 40 à 75 euros

Chambre triple : de 38 à 75 euros

Petit déjeuner : 6,90 euros

Animaux : 5 euros

Parking voiture : Gratuit

Taxe de séjour : de 0,38 à 2,50 euros.

Taxe de séjour non incluse.

**Du 01/01 au 31/12 tous les jours de 6h à 22h.**

ZAC l'Ecluse des Marots - Parc Sud

Saint-Thibault Rue des Azalées

10800 Buchères

☎ **03 25 73 06 90**

troyes.sud@premiereclasse.fr

troyes-sud-parc-st-thibault.premiere-classe.com/fr-fr/

**Au Bon Accueil**



Au Bon Accueil, restaurant routier, se situe à Clérey sur l'axe Troyes - Bar-sur-Seine sur la D671 / N71, à proximité de Saint-Thibault.

**Toute l'année tous les jours.**

1 avenue de Bourgogne

10390 Clérey

☎ **03 25 46 03 20**

aubonaccueil.clerey@gmail.com

Hôtel des Sources ★★



©Hôtel des Sources

L'hôtel des Sources, situé à deux pas des magasins d'usines, est l'endroit idéal pour se ressourcer après une longue après-midi de shopping ou après une journée de travail.

Chambre double : de 73 à 89 euros

Chambre twin : de 73 à 84 euros (2 lits simples)

Chambre single : de 65 à 79 euros

Chambre triple : 99 euros (1 lit double + 1 lit simple)

Chambre familiale : 120 euros

Petit déjeuner : de 5,50 à 12 euros (Buffet. 5,50 euros pour les moins de 12 ans et 12 euros pour les plus de 12 ans.)

Taxe de séjour : 0,77 euros.

Soirée étape : de 89 à 97 euros.

**Du 01/01 au 31/12 tous les jours de 6h30 à 23h. Ouvert 24h/24.**

3 rue des Saules

10150 Crenay-près-Troyes

☎ 03 25 45 11 11

accueil@hotel-sources.fr

www.hotel-sources.fr

Hôtel Akena Troyes - La Chapelle Saint-Luc ★★★



©Hôtel Akena Troyes/La Chapelle St Luc

L'Hôtel AKENA, situé à La Chapelle-Saint-Luc, vous accueille 24h/24 avec ses 63 chambres climatisées, accessibles par ascenseur.

Du 01/01 au 31/03/2026

Chambre double : à partir de 79 euros

Chambre triple : 103 euros

Petit déjeuner : 11,50 euros (PDJ Buffet. 6 euros pour les enfants de 4 à 10 ans)

Animaux : 10 euros (par jour)

Taxe de séjour : 1,32 euros (Par nuit, par personne de + 18 ans).

Du 01/04 au 30/06/2026

Chambre double : à partir de 83 euros

Chambre triple : 107 euros

Petit déjeuner : 11,50 euros (PDJ Buffet. 6 euros pour les enfants de 4 à 10 ans)

Animaux : 10 euros (par jour)

Taxe de séjour : 1,32 euros (Par nuit, par personne de + 18 ans).

Du 01/07 au 31/08/2026

Chambre double : à partir de 87 euros

Chambre triple : 111 euros

Petit déjeuner : 11,50 euros (PDJ Buffet. 6 euros pour les enfants de 4 à 10 ans)

Animaux : 10 euros (par jour)

Taxe de séjour : 1,32 euros (Par nuit, par personne de + 18 ans).

Du 01/09 au 30/09/2026

Chambre double : à partir de 83 euros

Chambre triple : 107 euros

Petit déjeuner : 11,50 euros (PDJ Buffet. 6 euros pour les enfants de 4 à 10 ans)

Animaux : 10 euros (par jour)

Taxe de séjour : 1,32 euros (Par nuit, par personne de + 18 ans).

Du 01/10 au 31/12/2026

Chambre double : à partir de 79 euros

Chambre triple : 103 euros

Petit déjeuner : 11,50 euros (PDJ Buffet. 6 euros pour les enfants de 4 à 10 ans)

Animaux : 10 euros (par jour)

Taxe de séjour : 1,32 euros (Par nuit, par personne de + 18 ans).

**Du 01/01 au 31/12 tous les jours.**

10 rue de l'Orme de la Croix

10600 La Chapelle-Saint-Luc

☎ 03 51 21 40 57

troyes10@hotels-akena.com

akenahotelstroyes.com/

Hôtel Bhoma ★★★



Au Nord de Troyes, à proximité de l'aéroport Troyes Barberey, l'Hôtel Bhoma est facile à trouver et proche de la rocade.

Chambre double : de 60 à 120 euros

Chambre twin : de 60 à 120 euros

Chambre single : de 60 à 120 euros

Chambre familiale : de 80 à 199 euros

Petit déjeuner : 8,50 euros

Taxe de séjour : 1,32 euros (Par nuitée/pers + 18 ans).

**Du 01/01 au 31/12 tous les jours.**

**Check-in 14h00 / Check-out 12h00.**

**Du lundi au vendredi (les matins) : 6h30>11h**

**; du lundi au jeudi (les soirées) : 17h>21h ; du**

**vendredi au dimanche (les soirées) : veilleur**

**de nuit de 17h à 11h le lendemain.**

5 rue René Descartes

10600 La Chapelle-Saint-Luc

☎ 03 25 71 20 50

troyeshotels@gmail.com

**B Hôtel Troyes Aéroport ★★**



©B Hotel Troyes Aéroport

Bienvenue au B Hotel Troyes Aéroport ! Notre hôtel situé à la Chapelle Saint Luc vous accueille pour un séjour professionnel ou familial et vous garantit un excellent rapport qualité/prix.

Chambre double : de 45 à 65 euros

Chambre twin : de 45 à 65 euros

Chambre single : de 45 à 65 euros

Chambre triple : de 55 à 75 euros

Chambre familiale : de 69 à 95 euros

Petit déjeuner : 8,90 euros (4,45 euros pour les enfants de - 12 ans)

Animaux : 5 euros

Taxe de séjour : 0,77 euros.

**Du 01/01 au 31/12 le dimanche de 8h à 12h et de 17h à 20h. Le vendredi de 6h30 à 21h. Le mardi, mercredi et jeudi de 6h30 à 22h. Le samedi de 8h à 20h. Le lundi de 7h30 à 22h.**

**Dimanche et jours fériés: 8h/12h et 17h/20h**

**Check-In : 14h / Check-Out : 11h30.**

**Pour vos arrivées tardives une borne de retrait de clés est à votre disposition dans le hall de l'hôtel.**

6 rue René Descartes

10600 La Chapelle-Saint-Luc

☎ 03 25 78 12 75 / 03 25 71 20 50

troyeshotels@gmail.com

**Hôtel B & B Troyes Magasins d'usine ★★★**



©LC - Troyes La Champagne Tourisme

Découvrez notre hôtel proche du cœur historique de la célèbre cité médiévale. En seulement 10 minutes, vous pourrez aisément vous rendre au centre-ville de Troyes.

Chambre double : à partir de 53 euros

Chambre triple : à partir de 65 euros

Petit déjeuner : de 3 à 6,85 euros (6.85 euros pour les adultes et 3 euros pour les enfants.)

Animaux : 4 euros

Taxe de séjour : 1,32 euros (à partir de 18 ans).

Soirée étape : bocaux artisanaux en vente le soir ou sous formule avec dessert + distributeur Snacks.

**Du 01/01 au 31/12**

**Ouverture le lundi, mardi, mercredi et jeudi de 6h30 à 11h et de 17h à 21h. Le vendredi de 6h30 à 11h et de 17h à 20h30. Le samedi et dimanche de 7h30 à 11h et de 17h à 20h30. Ouvert 24h/24.**

**Les veilles de jours fériés : de 6h30 à 11h et de 17h à 20h30.**

**Les jours fériés : de 7h30 à 11h et de 17h à 20h30.**

**En dehors de horaires de réception, un distributeur de chambre est disponible 24h/24.**

1 voie du Prince Zone du Moutot

10150 Lavau

☎ 08 92 23 36 56

bb\_4621@hotelbb.com

www.hotel-bb.com/fr/hotel/troyes-magasins-usine

**Alba Hôtel Lac d'Orient ★★★**



©Alba Hôtel Lac d'Orient

Bienvenue à Alba Hôtel lac d'Orient ! À quelques pas de la plage de Mesnil-Saint-Père, en plein cœur du Parc Naturel Régional de la Forêt d'Orient, notre hôtel est le point de départ idéal pour découvrir la Champagne...

Du 01/01 au 17/04/2026

Chambre double : à partir de 92 euros

Chambre double avec petit déjeuner : à partir de 120 euros

Chambre twin : à partir de 92 euros

Chambre single : à partir de 83 euros

Chambre triple : 132 euros

Chambre familiale : 156 euros

Demi-pension (/ pers.) : à partir de 92 euros

Petit déjeuner : 14 euros (5 à 11 ans : 11 euros.

0 à 4 ans : gratuit)

Taxe de séjour : 1,20 euros (à partir de 18 ans).

Du 18/04 au 03/07/2026

Chambre double : à partir de 109 euros

Chambre double avec petit déjeuner : à partir de 137 euros

Chambre twin : à partir de 109 euros

Chambre single : à partir de 98 euros

Chambre triple : 149 euros

Chambre familiale : 173 euros

Demi-pension (/ pers.) : à partir de 100,50 euros

Petit déjeuner : 14 euros (5 à 11 ans : 11 euros.

0 à 4 ans : gratuit)

Taxe de séjour : 1,20 euros (à partir de 18 ans).

Du 04/07 au 04/09/2026

Chambre double : à partir de 125 euros

Chambre double avec petit déjeuner : à partir de 153 euros

Chambre twin : à partir de 125 euros

Chambre single : à partir de 113 euros

Chambre triple : 164 euros

Chambre familiale : 188 euros

Demi-pension (/ pers.) : à partir de 108,50 euros

Petit déjeuner : 14 euros (5 à 11 ans : 11 euros.

0 à 4 ans : gratuit)

Taxe de séjour : 1,20 euros (à partir de 18 ans).

Du 05/09 au 27/09/2026

Chambre double : à partir de 109 euros

Chambre double avec petit déjeuner : à partir de 137 euros

Chambre twin : à partir de 109 euros

Chambre single : à partir de 98 euros

Chambre triple : 149 euros

Chambre familiale : 173 euros  
Demi-pension (/ pers.) : à partir de 100,50 euros  
Petit déjeuner : 14 euros (5 à 11 ans : 11 euros).

0 à 4 ans : gratuit)  
Taxe de séjour : 1,20 euros (à partir de 18 ans).  
Du 28/09 au 31/12/2026  
Chambre double : à partir de 92 euros  
Chambre double avec petit déjeuner : à partir de 120 euros  
Chambre twin : à partir de 92 euros  
Chambre single : à partir de 83 euros  
Chambre triple : 132 euros  
Chambre familiale : 155 euros  
Demi-pension (/ pers.) : à partir de 92 euros  
Petit déjeuner : 14 euros (5 à 11 ans : 11 euros).

0 à 4 ans : gratuit)  
Taxe de séjour : 1,20 euros (à partir de 18 ans).

Lit d'appoint 24 euros la nuit.

**Du 01/01 au 31/12 tous les jours de 8h à 20h30.**

7 rue de la Basse Bataille  
10140 Mesnil-Saint-Père

☎ **03 74 95 45 30**

contact@hotelclublacdorient.com  
www.hotelclublacdorient.com/

### Auberge du Lac Sure Hotel Collection by Best Western ★★★



©Auberge du lac

Ce bel ensemble hôtelier vous accueille aux portes de Mesnil-Saint-Père pour vous transporter, dans un environnement chaleureux aux charmes champenois.

Chambre double : de 120 à 155 euros  
Chambre twin : de 120 à 155 euros  
Chambre triple : 150 euros  
Suite : 225 euros  
Demi-pension (/ pers.) : de 260 à 295 euros  
Petit déjeuner : 17 euros (Petit-déjeuner sous-forme de buffet (sucrés et salés))  
Animaux : 20 euros  
Taxe de séjour : 0,90 euros.

Soirée étape : de 122 à 135 euros (La soirée étape en chambre standard est à 122 euros et en chambre supérieure à 135 euros.).

**Du 01/01 au 31/12 tous les jours.  
Réception de 8h à 22h30/23h30.**

5 rue du 28 août 1944  
10140 Mesnil-Saint-Père

☎ **03 25 41 27 16**

contact@auberge-du-lac.fr  
www.auberge-du-lac.fr

### Le Rêve



©00 - Troyes La Champagne Tourisme

Situé sur les rives du Lac d'Orient, profitez d'une vue exceptionnelle sur son port. Cet hôtel de luxe d'exception est pensé pour savourer un moment idyllique, au rythme de l'eau et de la nature environnante. Tout est spécialement conçu, pour vous.

Suite : de 195 à 595 euros.

**Du 01/08/2025 au 31/12/2026.**

**Arrivée entre 16h et 20h, départ jusque 11h.**

10 rue du Lac  
10140 Mesnil-Saint-Père

☎ **03 53 63 22 00**

contact@lereve-hotel.com  
www.lereve-hotel.com/

**Hôtel Relais Paris Bâle ★★★**



©Hôtel Relais Paris Bâle

Complexe hôtelier comprenant un restaurant de style champenois, un hôtel \*\*\*, plusieurs salles et salons pour séminaires et groupes, ainsi qu'un ensemble de sports et de loisirs : piscine, mini golf.

Chambre double : de 95 à 175 euros

Chambre double avec petit déjeuner : de 105 à 193 euros

Chambre twin : de 135 à 160 euros

Chambre single : de 95 à 175 euros

Chambre triple : de 135 à 160 euros

Chambre familiale : de 185 à 220 euros

Demi-pension (/ pers.) : de 95 à 130 euros (Par personne par jour)

Pension complète (/ pers.) : de 124 à 174 euros (Par personne par jour)

Petit déjeuner : de 10 à 13 euros

Animaux : 10 euros

Parking voiture : 8 euros (Supplément garage)

Taxe de séjour : 1,32 euros (Par nuitée/personne + 18 ans).

Soirée étape : 100 euros.

**Du 01/01 au 31/12.**

**A partir de 7h.**

6 rue du Relais de Poste Le Ménélot

10270 Montiéramey

☎ **03 25 41 26 97**

mangeoire@wanadoo.fr

hotel-restaurant-lamangeoire.fr/

**Ace Hôtel Troyes ★★★**



©Ace Hôtel Troyes

ACE Hôtel Troyes est idéalement situé le long de la Rocade Ouest de Troyes (D610), sortie n°13.

Chambre double : de 70 à 80 euros (Tarifs variables selon la saison)

Chambre twin : de 70 à 80 euros (Tarifs variables selon la saison)

Chambre single : de 70 à 80 euros (Tarifs variables selon la saison)

Chambre triple : de 72 à 88 euros (Tarifs variables selon la saison)

Chambre quadruple : de 82 à 98 euros (Tarifs variables selon la saison)

Chambre familiale : de 87 à 120 euros (Tarifs variables selon la saison)

Petit déjeuner : 9,90 euros

Animaux : 6 euros

Taxe de séjour : 1,32 euros.

**Du 01/01 au 31/12 tous les jours.**

89 route d'Auxerre

10120 Saint-André-les-Vergers

☎ **03 25 76 25 15**

troyes@ace-hotel.com

www.ace-hotel-troyes.com

**Villa Hôtel ★★**



©B Villa Hôtel

A quelques kms du centre historique de Troyes, venez profiter du calme et de la convivialité de Villa Hôtel.

Chambre double : 64 euros

Chambre twin : 98 euros

Chambre single : 56 euros

Chambre familiale : de 55 à 58 euros

Petit déjeuner : 8 euros

Taxe de séjour : 0,77 euros.

Soirée étape : 69,10 euros (Nuit+ petit-déjeuner + repas au Courtepaille St André).

Taxe de séjour incluse.

**Du 01/01 au 31/12 tous les jours.**

**7j/7 Réception ouverte de 17h à 22h30.**

**Réservation possible par téléphone ou sur place.**

180 Route d'Auxerre

10120 Saint-André-les-Vergers

☎ **03 25 49 43 96 / 06 34 17 20 56**

villa-hoteltroyes@orange.fr

**Hôtel B & B Troyes  
Saint-Parres ★★**



©B and B Hôtel de Troyes Saint Parres

Hôtel situé sur la route des lacs de la Forêt d'Orient et du parc d'attractions Nigloland.

Chambre double : de 48 à 55 euros

Chambre twin : de 48 à 55 euros

Chambre single : de 48 à 55 euros

Petit déjeuner : de 3 à 6,85 euros (3 euros : petit-déjeuner pour les enfants jusqu'à 10 ans)

Animaux : 4 euros

Taxe de séjour : 0,70 euros.

**Toute l'année.**

**Réception fermée les dimanches et jours fériés de 12h à 17h, mais borne CB disponible pour réserver sa chambre. Arrivée 14h00 / Départ 12h00. Parking voitures fermé et clôturé de 21h à 6h.**

Chemin Départemental 147  
10410 Saint-Parres-aux-Tertres

☎ **08 92 70 75 69**

bb\_0464@hotelbb.com

www.hotel-bb.com/

**Ibis Budget Troyes Est ★★**



©Ibis Budget Troyes Est

Ibis Budget Troyes Est, nouvel hôtel de la périphérie de Troyes. Idéalement situé à 5 min du centre-ville de Troyes, à la jonction des rocade Ouest et Est et à 5mn de l'autoroute A26.

Chambre double : à partir de 49 euros

Chambre twin : à partir de 49 euros

Chambre single : à partir de 49 euros

Chambre triple : à partir de 49 euros

Chambre quadruple : à partir de 69 euros

Petit déjeuner : de 3,30 à 6,60 euros (enfant : 3,30 euros / adulte : 6,60 euros.)

Animaux : 5 euros

Taxe de séjour : 0,70 euros.

**Toute l'année. Ouvert 24h/24. 7/7.**

3 rue des Perrières  
10410 Saint-Parres-aux-Tertres

☎ **08 92 70 05 22**

ha068@accor.com

www.accorhotels.com/fr/hotel-A068-ibis-budget-troyes-est-opening-april-2017/index.shtml